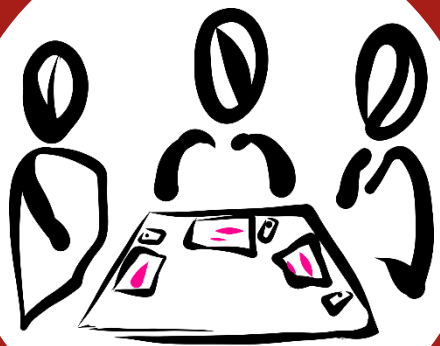


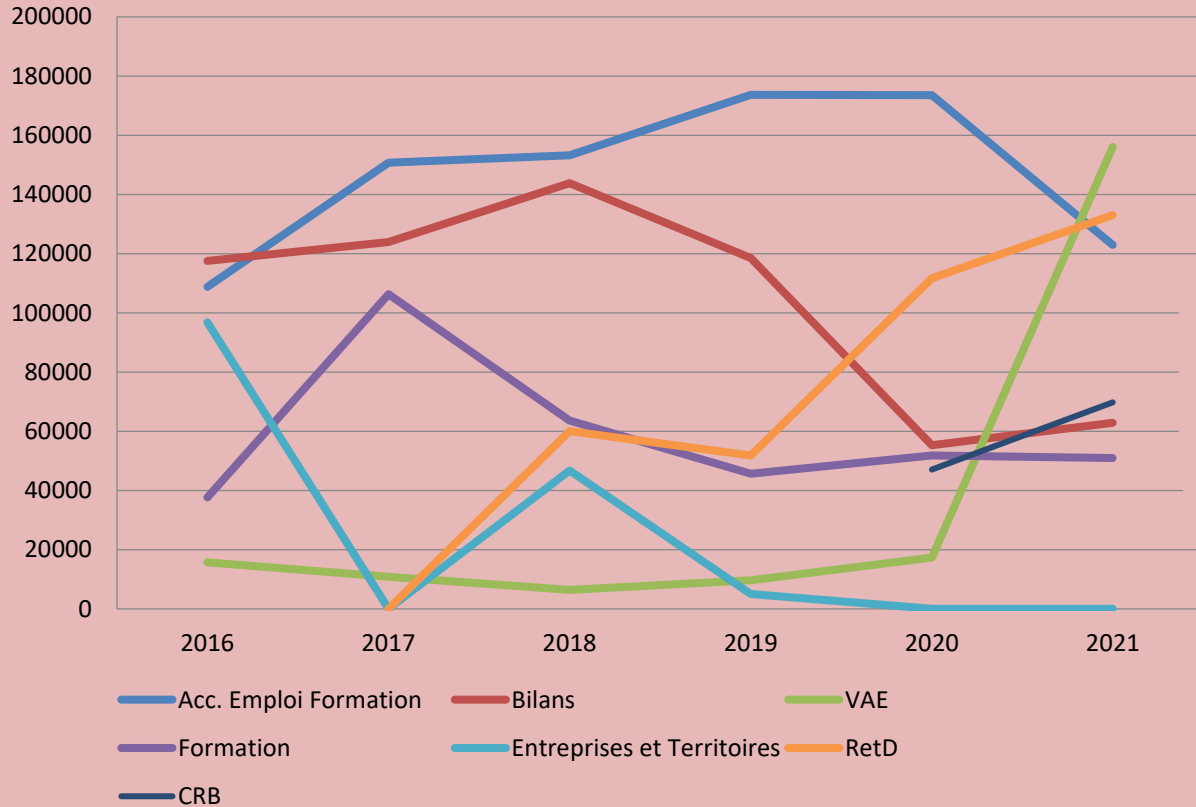
CIBC Emploi Conseil

RAPPORT D'ACTIVITE
2021

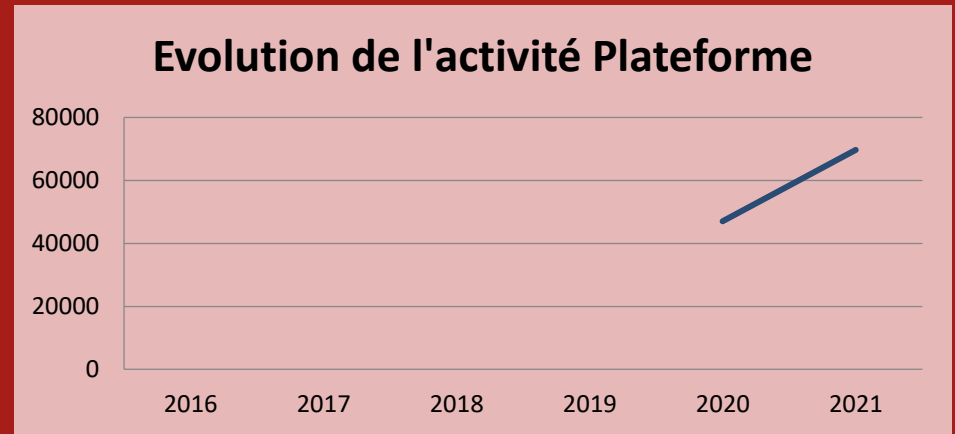
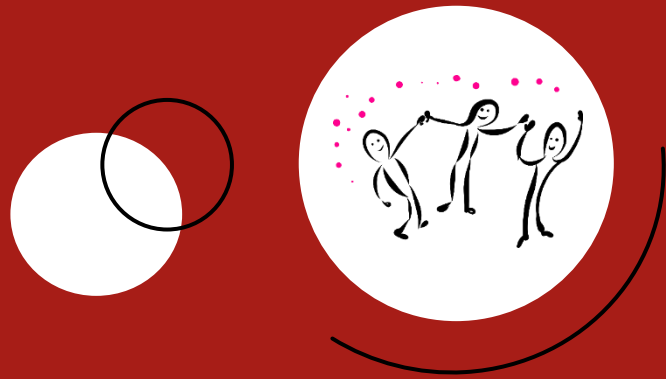


CIBC et votre vie s'active

Evolution de l'activité



Budget global en hausse de 37%
 Activités R&D et Conseil VAE
 Bilans toujours en baisse



Passage fugace du CRB
Création de l'entreprise d'insertion TELquelle

A noter

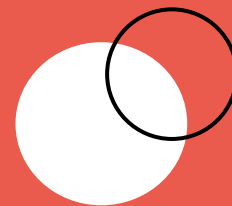
En 2021 : 38% activité directe / 62% frais refacturés à TQ

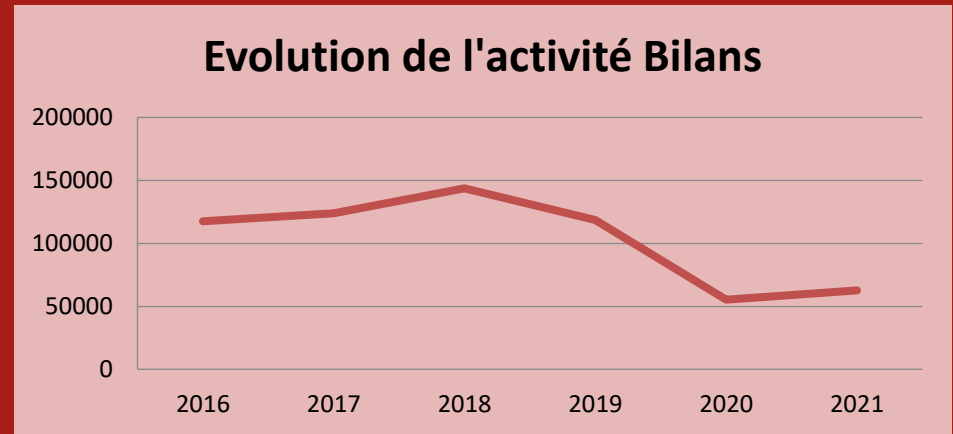
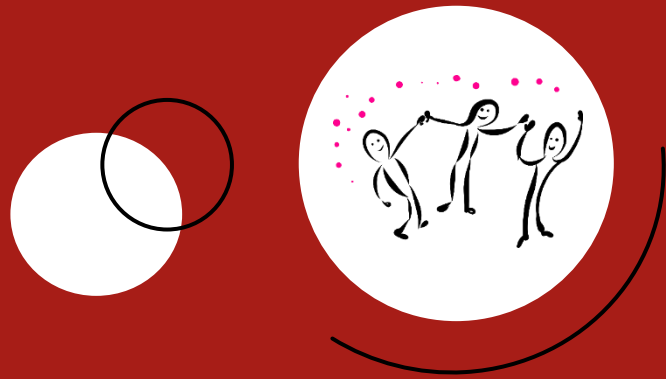
Produits	Prev	Real	Charges	Prev	Real
CRB	149 040 €	123 640 €	C Externes	114 170 €	74 638 €
Aide aux postes	43 291 €	28 606 €	Impôts		1 333 €
FDI	19 896	19 899 €	Salaires et charges	96 000 €	68 516 €
			Dotations		838 €
TOTAL	212 227 €	172 145 €	TOTAL	210 170 €	145 731 €

Résultat d'exploitation = 26 414 €

Activité en développement

- En 2021, 11 salariés : 2 sorties positives, 4 sorties non comptabilisées
- Ce jour, 7 salariés en insertion
- Prévisionnel 2022 en hausse de 30%
- Nécessité de diversifier l'activité





Baisse continue de l'activité Bilan

- Disparition du Fongécif et arrivée du CPF
- Hypothèse faible impact du CEP, peu connu du public
- Fort déploiement de la concurrence, car baisse des exigences qualité

A noter

En 2021 : 36 bilans de compétences, 8 bilans professionnels

- ➔ Vérification de l'offre CPF
- Objectif d'amélioration pour la Fédération Nationale



Stabilité de l'accompagnement Introduction du conseil

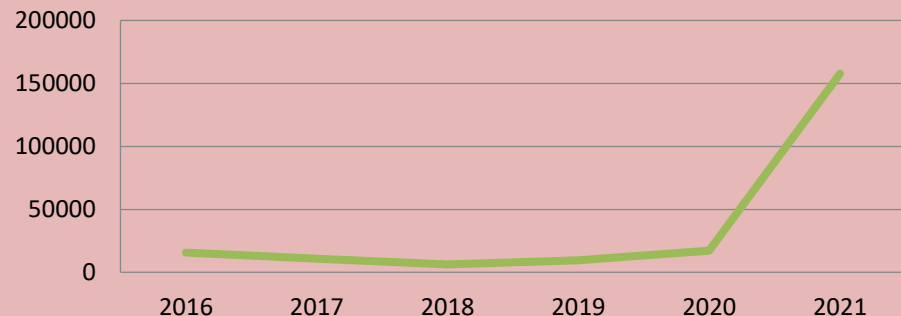
- Marché du conseil jusque 2024
- Articulation reconnaissance formelle et non formelle
- Refonte prévue de la VAE en 2022...

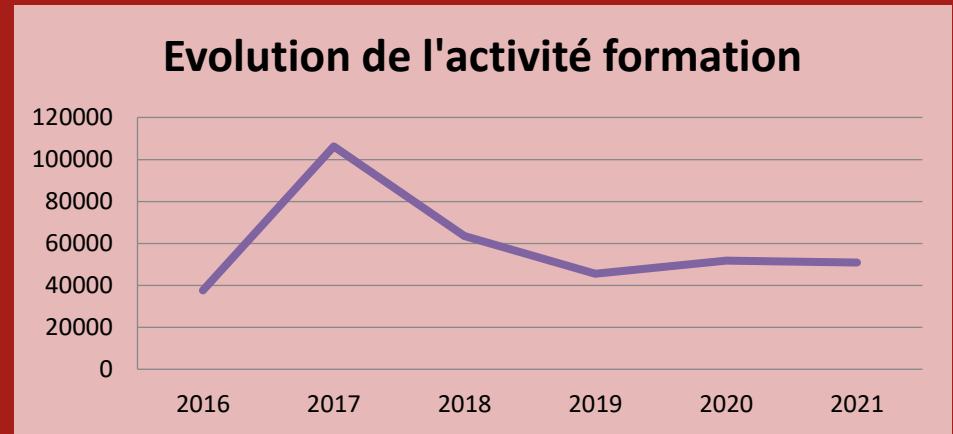
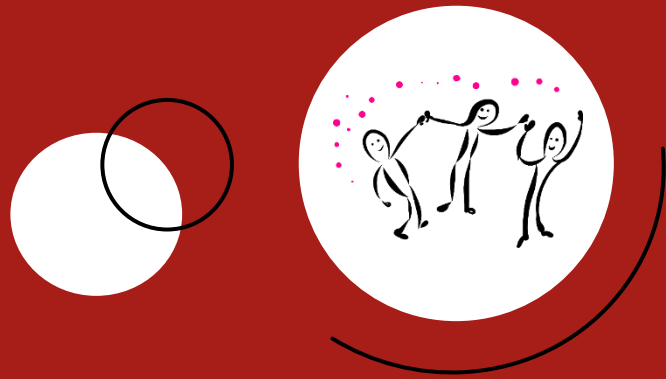
A noter

En 2021 : 10% accompagnement / 90% conseil
14 personnes en accompagnement
549 entretiens conseil VAE

➔ Journée VAE le 29 juin à Caen
Objectif stratégique pour la Fédération Nationale

Evolution de l'activité VAE





Baisse de la part du CléA

Fin du financement CléA par Pôle Emploi : 15 en 2021 – 60% de réussite

Partenariat avec CEGOS pour CléA numérique : 10 en 2021 – 90% de réussite

Formation – 2 clients en sous-traitance et direct

CARIF OREF Normandie : Identifier, valoriser et reconnaître les savoir-être professionnels, Reconnaissance ouverte et badges numériques

FN CIBC : Intégration de MooveBox à la pratique d'accompagnement

28 stagiaires en 2021

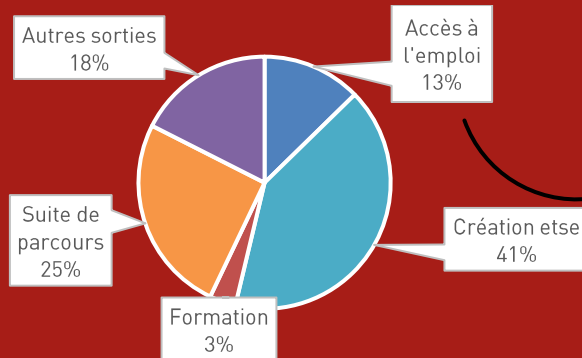
 Augmentation image > Capacité à développer l'offre



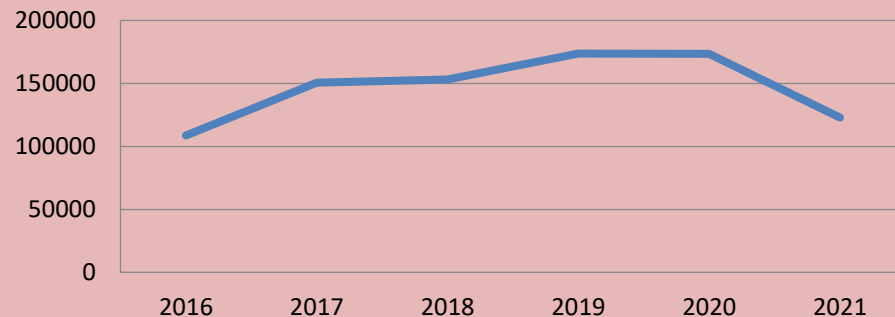
100% d'accompagnement rSa

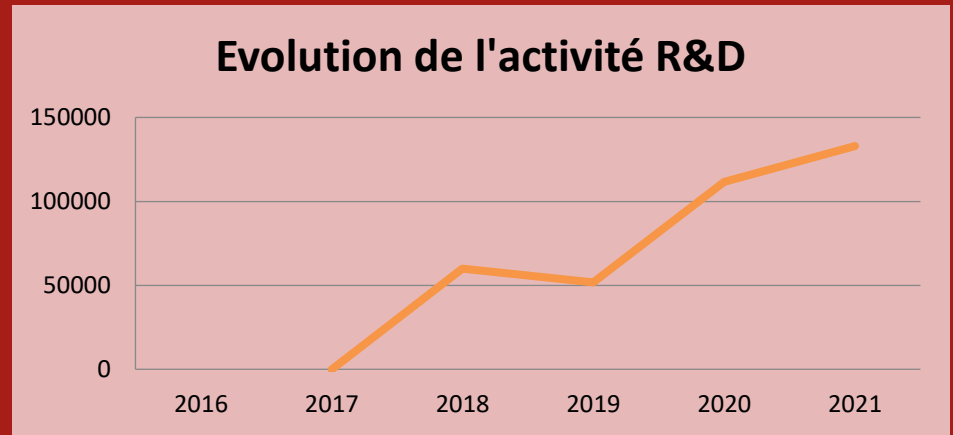
- Arrêt du PLIE en 2020
- Augmentation du nombre de places pour l'accompagnement des allocataires du rSa
- Incertitudes SPIE ? France Travail ?...

268 personnes accompagnées
57% de sorties positives



Evolution de l'activité Acc. Emploi





Gros projets R&D

- Des projets annuels ou pluri-annuels, à gros budgets et grosses responsabilités
- Impact ++ en terme d'image > lien avec activité Formation
- Part de la R&D non financée en baisse

Transformation numérique
Ludo-pédagogie
Reconnaissance non formelle



Journées RE-CONNECT-ER 30 juin et 1^{er} juillet
Investissement au sein de Reconnaître et de la Fédération Nationale
AP DEFFINUM

